



Das ISDN-MessageCenter

2-Kanal-Anrufbeantworter und
VoiceMail-System **tiptel 350 ISDN**



Der erste Anrufbeantworter für ISDN: tiptel 350 ISDN

- **2-Kanal-System stellt optimale Erreichbarkeit sicher**
- **VoiceMail-System für kleine und mittlere ISDN-Telefonanlagen**
- **Integrierte Telefon-Anlagenfunktionen**
- **Speichererweiterung auf 5 Stunden mit optionalen MultiMedia-Karten (MMC)**



INHALT

- 2 Der erste ISDN-Anrufbeantworter**
- 3 Professioneller ISDN-Anrufbeantworter**
- 4 Einsatz des internen ISDN-Anschlusses**
- 5 VoiceMail-System am ISDN-Mehrgeräteanschluss**
- 6 VoiceMail-System am internen S₀-Bus einer TK-Anlage**
- 7 Weitere Highlights**
- 8 Übersicht Informationen zu TIPTEL**

VoiceMail und Anruferservice für kleine und mittlere Unternehmen!

Der erste Eindruck ist entscheidend – ob im persönlichen Gespräch oder am Telefon. Professionelle Ansagen und die Möglichkeit, eine Nachricht zu hinterlassen, schaffen Vertrauen in ein Unternehmen, wenn Sie Anrufe nicht direkt entgegennehmen können.

Das tiptel 350 ISDN ist zugleich ein professioneller Anrufbeantworter und ein VoiceMail-System mit 5 Sprachboxen.

Grundsätzlich können zwei Aufzeichnungen gleichzeitig erfolgen (**2-Kanal-System**): Während der erste Kunde sich ausführlich für die gute Abwicklung des letzten Servicefalls bedankt, bittet der zweite Kunde zeitgleich um Rückruf für den wichtigen Großauftrag. Dank 2-Kanal-Technik hört der zweite Kunde keinen Besetztton.

Als **VoiceMail-System** eingesetzt bietet das tiptel 350 ISDN neben einem zentralen Anrufbeantworter bis zu fünf Mitarbeitern ihren persönlichen Anrufbeantworter, selbstverständlich auf Wunsch auch PIN-geschützt. Insgesamt **20 Ansagen** erlauben auch hier ein Höchstmaß an Flexibilität.

Die **zeitgesteuerte automatische Umschaltung der Ansagen** erlaubt zusammen mit der **Nachrichtenweitermeldung** (z. B. an Mobiltelefone) ein Höchstmaß an Flexibilität beim Einsatz Ihrer Mitarbeiter.

Schon in der Grundversion steht beim tiptel 350 ISDN eine **Aufzeichnungskapazität von 60 Minuten** zur Verfügung. Ein 16 MB Flash-Speicher ermöglicht die Aufzeichnung von Ansagen beliebiger Länge in hoher Qualität. Über den am Gerät vorhandenen **Audio-Eingang** können außerdem professionelle Ansagen mit Musikuntermalung (z. B. von Tonstudios) **ohne Qualitätsverlust** in den tiptel 350 ISDN überspielt werden.

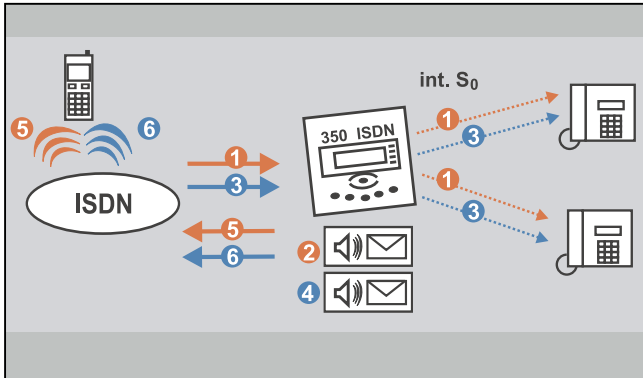
Das tiptel 350 ISDN ist auch ideal zur **Ergänzung einer kleinen ISDN-Telefonanlage**. Haben Sie sich auch schon darüber geärgert, dass von dem extra angeschafften ISDN-Telefon kein Vermitteln zu einer analogen Nebenstelle Ihrer Telefonanlage möglich ist, weil Ihre Anlage über keinen internen S₀-Bus verfügt? Das tiptel 350 ISDN verschafft Ihnen diese **Vermittlungsmöglichkeiten**, ohne Nachrüsten Ihrer bestehenden Telefonanlage.

Auch das Archivieren wichtiger Aufzeichnungen ist Dank des **Audio-Ausgangs** sehr einfach durchzuführen.

Was das tiptel 350 ISDN außer **automatischem Mitschneiden** und einer **Menüführung im beleuchteten Grafikdisplay** sonst noch bietet, erfahren Sie auf der letzten Seite.

Professioneller ISDN-Anrufbeantworter

- 2-Kanal-System
- Nachrichtenweitermeldung



Szenario

Ihr kleines Büro verfügt über zwei ISDN-Telefone und einen PC mit ISDN-Karte, über den Faxe verschickt werden und der Internet-Zugang erfolgt. Sie möchten, dass in Ihrer Abwesenheit alle Anrufer freundlich mit der richtigen Tageszeit begrüßt und um Hinterlassen einer Nachricht gebeten werden.

Mehrere VoiceBoxen benötigen Sie nicht, es reicht eine zentrale VoiceBox mit hoher Aufzeichnungskapazität. Außerdem wollen Sie unverzüglich vom Eingang dieser Nachrichten auf Ihrem Handy informiert werden. Die direkte Umleitung auf Ihr Handy kommt nicht in Frage, da Sie nicht ständig bei wichtigen Besprechungen gestört werden können. In diesen Situationen schalten Sie Ihr Handy nicht ab, sondern den Klingelton aus oder auf Vibrationsalarm.

Lösung

Erster Anruf mit Aufzeichnung

- 1 Externer Anruf wird vom tiptel 350 ISDN registriert und die ISDN-Telefone klingeln wie üblich.
- 2 Das tiptel 350 ISDN nimmt nach 20 Sekunden (einstellbar) den Anruf entgegen, entsprechend der Tageszeit wird der Anrufer z. B. mit der folgenden Nachricht begrüßt:

„Guten Morgen, Sie sind mit dem Versicherungsbüro Schmidtke verbunden. Leider kann ich Ihren Anruf nicht persönlich entgegennehmen, da ich zur Zeit im Außendienst unterwegs bin. Wenn Sie mir aber eine Nachricht hinterlassen, kann ich Sie umgehend zurückrufen. Ihre Nachricht wird mir automatisch übermittelt, nennen Sie bitte Ihren Namen, Ihre Rufnummer und Ihr Anliegen. Sprechen Sie bitte nach dem Signalton ...“

Der Anrufer hinterlässt seine Nachricht.

Hinweis: Über die Zeitsteuerung können Sie nach Bedarf unterschiedliche Ansagen – je nach Tageszeit – wiedergeben lassen.

Zweiter Anruf mit Aufzeichnung

- 3 Zweiter Anruf geht während der Aufzeichnung ein.
- 4 Der Kunde wird von der gleichen Ansage begrüßt und hinterlässt ebenfalls eine Nachricht.

Hinweis: Im Gegensatz zu konventionellen Anrufbeantwortern kann das 2-Kanal-System des tiptel 350 ISDN zwei Anrufe gleichzeitig entgegennehmen. Damit ist doppelte Verfügbarkeit gewährleistet!

Nachrichtenweitermeldung

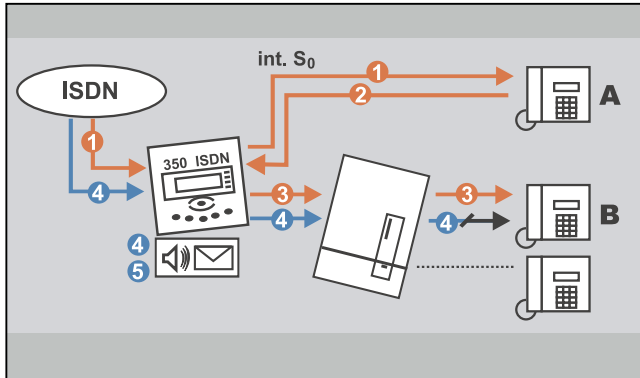
- 5 Das tiptel 350 ISDN ruft sofort nach der ersten Nachricht Ihr Mobiltelefon an und legt nach einmaligem Klingeln wieder auf. Der Anruf wird in der Anrufliste des Mobiltelefons gespeichert. Gesprächsgebühren fallen dabei nicht an.
- 6 Das tiptel 350 ISDN ruft sofort nach der zweiten Nachricht erneut Ihr Mobiltelefon an, um Sie über die zweite Nachricht zu informieren.

Hinweis: Sie können die Anzahl der eingegangenen Nachrichten bestimmen, nach der Sie das tiptel 350 ISDN informiert.

Hervorragende Aufzeichnungsqualität für professionelle Ansagen – sogar mit Musikuntermalung – durch 16 MB Flash-Speicher und ADPCM-Technik

Einsatz des internen ISDN-Anschlusses

- Erweiterung von ISDN-Telefonanlagen bzw. Terminaladaptern ohne internen S₀-Anschluss
- Vermitteln über internen S₀



Szenario

Sie verfügen über eine ISDN-Telefonanlage mit analogen Nebenstellen, die an einem ISDN-Mehrgeräteanschluß betrieben wird. Mit Ihren neuen, modernen ISDN-Telefonen können Sie jedoch nicht an die bestehenden, analogen Nebenstellen weitervermitteln, da die Telefonanlage keinen internen S₀-Bus besitzt.

Bei Einsatz des tiptel 350 ISDN erweitern Sie nicht nur Ihre Telefonanlage um ein VoiceMail-System mit fünf VoiceBoxen, sondern auch um einen internen S₀-Anschluss, der Ihnen die wünschenswerte Vermittlungsfunktion von Ihren ISDN-Telefonen zu den analogen Nebenstellen zur Verfügung stellt.

Die Neuanschaffung einer Telefonanlage mit internem S₀-Anschluss ist daher nicht notwendig.

Lösung

Erster Anruf mit Aufzeichnung

- 1 Das ISDN-Telefon von **Mitarbeiter A**, das am internen S₀-Anschluss des tiptel 350 ISDN angeschlossen ist, klingelt wie gewohnt. Das Gespräch wird entgegengenommen.

Vermittlung zu analoger Nebenstelle

- 2 Das Gespräch soll an den **Mitarbeiter B** weitergegeben werden, dieser benutzt ein Telefon an einer analogen Nebenstelle der Telefonanlage. Nachdem das bestehende Gespräch in Rückfrage gelegt wurde (z. B. mit der R-Taste), muss nur die normale Rufnummer (MSN) des Mitarbeiters gewählt werden.
- 3 Das tiptel 350 ISDN erkennt, dass es sich um eine interne Rufnummer handelt und gibt diese nicht an die Vermittlungsstelle weiter. Stattdessen löst es einen kostenlosen, internen Ruf für die gewünschte Rufnummer aus. **Mitarbeiter B** nimmt das Gespräch entgegen.

Zweiter Anruf mit Aufzeichnung

- 4 Während **Mitarbeiter B** das Telefonat führt, ruft ein weiterer Kunde auf der besetzten Nebenstelle an. Das tiptel 350 ISDN nimmt nach 20 Sekunden (einstellbar) den Anruf entgegen und bittet eine Nachricht zu hinterlassen:

„Guten Tag, Sie sind mit der XYZ GmbH verbunden. Leider sind alle Mitarbeiter zurzeit in Kundengesprächen, bitte hinterlassen Sie eine Nachricht nach dem Signalton.“

- 5 **Mitarbeiter B** stellt nach Ende des Gespräches fest, dass ein Anruf aufgezeichnet wurde und hört die Nachricht ab (siehe nächste Seite).

Anmerkung: Der interne S₀-Anschluss des tiptel 350 ISDN gewährleistet auch die Vermittlung/Rückfrage von analogen Nebenstellen auf ISDN-Telefone, die an dessen internem S₀-Anschluss betrieben werden. Voraussetzung für dieses Komfortmerkmal ist, dass die Telefonanlage über die Funktion „Halten im Amt“ verfügt.

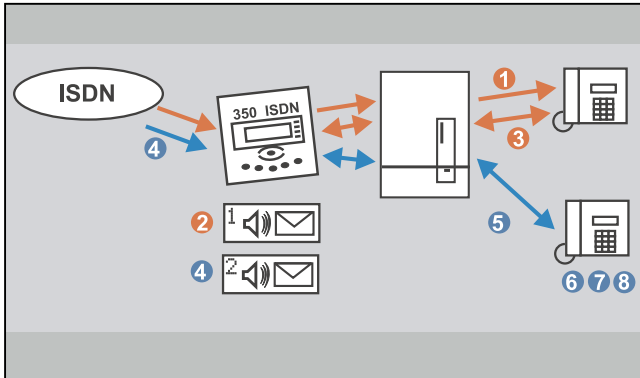
Optimale Verfügbarkeit durch 2-Kanal-System

- 2 Nachrichten parallel hinterlassen oder
- 2 Mitschnitte gleichzeitig aktivieren oder
- 2 Fernabfragen zur selben Zeit durchführen



VoiceMail-System am ISDN-Mehrgeräteanschluss

- Abhören von Sprachaufzeichnungen
- Übernehmen von Telefonaten
- Mitschneiden von Gesprächen



Szenario

Ihr Büro verfügt über eine ISDN-Telefonanlage mit mehreren Nebenstellen. Anrufbeantworter für jede Nebenstelle oder ein professionelles VoiceMail-System waren bislang zu teuer.

Das tiptel 350 ISDN stellt für fünf Nebenstellen einzelne VoiceBoxen zur Verfügung. Außerdem können Gespräche mitgeschnitten werden. Es ist dabei ohne Belang, ob es sich bei den Nebenstellen um analoge Endgeräte oder ISDN-Telefone handelt.

Lösung

- 1 Das Telefon des **Mitarbeiters A** klingelt wie gewohnt, dieser ist jedoch gerade in einer Besprechung.

Aufzeichnung und Abhören einer Sprachnachricht

- 2 Das tiptel 350 ISDN nimmt nach 20 Sekunden (einstellbar) den Anruf für **Mitarbeiter A** entgegen und bittet eine Nachricht zu hinterlassen:

*„Guten Tag, Sie sind mit der XYZ GmbH verbunden. Leider ist **Mitarbeiter A** zurzeit telefonisch nicht erreichbar, er wird Sie jedoch umgehend zurückrufen, bitte hinterlassen Sie eine Nachricht nach dem Signalton.“*

- 3 **Mitarbeiter A** kommt an seinen Arbeitsplatz zurück. Er hebt den Telefonhörer ab und hört anstelle des normalen Wähltons* einen unterbrochenen „Wobbelton“. Dadurch wird signalisiert, dass Nachrichten auf seinem persönlichen Anrufbeantworter (VoiceBox) vorliegen. Durch Drücken der Taste * an seinem Telefon** ist er sofort mit seiner VoiceBox verbunden und kann sich durch Drücken der Taste # die Nachrichten direkt anhören.

Übernehmen eines eingehenden Telefonats während einer Aufzeichnung

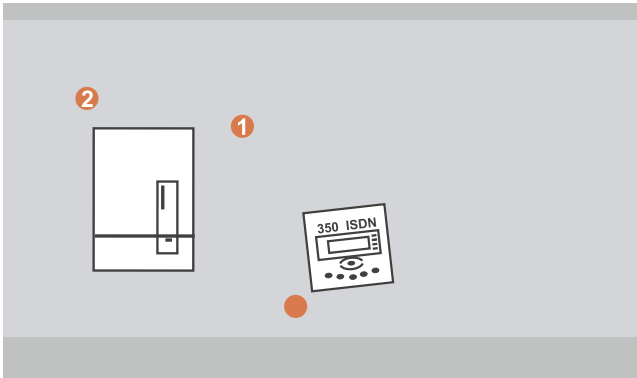
- 4 Während **Mitarbeiter A** seine VoiceBox-Nachrichten abhört, kommt für **Mitarbeiter B** ein Gespräch an. Leider ist **Mitarbeiter B** nicht rechtzeitig am Telefon, das tiptel 350 ISDN hat den Anruf nach 30 Sekunden (einstellbar) bereits entgegengenommen.
- 5 **Mitarbeiter B** hebt seinen Telefonhörer ab und hört einen „Dauer-Wobbelton“. Dadurch wird durch das tiptel 350 ISDN signalisiert, dass momentan ein Gespräch für ihn aufgezeichnet wird.
- 6 Durch Drücken der Taste * an seinem Telefon** übernimmt er das Gespräch von der VoiceBox. Das Gespräch kommt zustande.

Mitschneiden eines Telefonats

- 7 Der Anrufer erläutert einen komplizierten Vorgang. Mitarbeiter B fragt den Anrufer, ob er einverstanden ist, wenn das Gespräch mitgeschnitten wird, um es sich später noch einmal anzuhören. Der Anrufer hat nichts dagegen. Mitarbeiter 2 drückt die Taste * an seinem Telefon. Das tiptel 350 ISDN zeichnet das Gespräch auf. Die komplexen Erläuterungen sind beendet und **Mitarbeiter B** speichert den Mitschnitt durch Drücken der Taste #.

* Nur bei automatischer/spontaner Amtsholung, sonst „0“ vorwählen.

** Die Telefonanlage muss „Stern“ als Wahl- oder Keypad-Information zur Vermittlungsstelle senden können.



Szenario

Ihre Bestellannahme verfügt über eine ISDN-Telefonanlage mit mehreren Nebenstellen, leider aber ohne VoiceMail-Option. Die Telefonanlage wird an einem ISDN-Anlagenanschluss betrieben. Da sehr viele Anrufe eingehen, haben Sie außerdem mehrere externe ISDN-Leitungen. Somit können Sie die Variante auf Seite 5 nicht benutzen.

Das tiptel 350 ISDN wird in diesem Fall an einem internen ISDN-Anschluss Ihrer Telefonanlage angeschlossen. Jeder Mitarbeiter erhält eine VoiceBox mit eigenem Ansagetext. Pro VoiceBox wird jeweils eine eigene Nebenstellenrufnummer zugeordnet, die der Mitarbeiter bei der Abfrage der VoiceBox anwählt. So können zum Beispiel nach Geschäftsschluss Bestellungen angenommen werden.

Lösung

Nachtschaltung

- 1 **Mitarbeiter A** hat nach Geschäftsschluss seinen Anschluss über eine **verzögerte Rufumleitung** an seine persönliche VoiceBox-Rufnummer des tiptel 350 ISDN weitergeleitet (z. B. durch automatische Nachtschaltung der Telefonanlage oder manuell).

Hinweis: Jeder Mitarbeiter hat seine persönliche VoiceBox, die – je nach Wunsch – mit einem eigenen PIN-Code geschützt werden kann.

- 2 Ein Anruf geht ein. Das tiptel 350 ISDN nimmt nach 10 Sekunden (einstellbar) den Anruf entgegen und bittet eine Nachricht zu hinterlassen:

„Guten Tag, Sie sind mit der Bestellannahme der XYZ GmbH verbunden. Leider rufen Sie außerhalb der Geschäftszeit an. Sie können jedoch Ihre Bestellung nach dem Signalton aufsprechen. Für Rückfragen hinterlassen Sie bitte auch Ihre Telefonnummer. Vielen Dank.“

- 3 Jede Aufzeichnung wird anschließend vom tiptel 350 ISDN sofort per Nachrichtenweitermeldung an das Telefon von **Mitarbeiter A** übermittelt. In der Anrufliste des Telefons erscheinen die Anrufe des tiptel 350 ISDN.

Abhören der Aufzeichnungen

- 4 Am nächsten Morgen sieht **Mitarbeiter A** in der Anrufliste seines Telefons, dass er viermal von seiner VoiceBox angerufen wurde. Er deaktiviert die Nachtschaltung für sein Telefon und hört die vorliegenden Aufzeichnungen ab. Dazu wählt **Mitarbeiter A** die interne Rufnummer seiner VoiceBox und identifiziert sich entweder über einen PIN-Code oder alternativ durch die von seiner Nebenstelle übertragene Rufnummer (QRC, siehe Seite 7).

Muss **Mitarbeiter A** seinen Arbeitsplatz einmal kurz verlassen, aktiviert er einfach die **verzögerte Rufumleitung** zu seiner VoiceBox. Kommt er an seinen Arbeitsplatz zurück, sieht er in der Anrufliste die vorliegenden Aufzeichnungen.

Hinweis: Der Zugang zur persönlichen VoiceBox kann auch wesentlich vereinfacht werden: Mitarbeiter A gibt dazu bei seiner VoiceBox im tiptel 350 ISDN die Nebenstellen-Rufnummer seines Telefons und zusätzlich seine Handy-Rufnummer ein (Quick-Remote-Control). Wenn eingegangene Nachrichten von der Nebenstelle oder seinem Mobiltelefon abgehört werden sollen, wird er anhand der übertragenen Rufnummer identifiziert. Das zeitraubende Eingeben des mehrstelligen Abfragecodes kann entfallen. Gespeicherte Nachrichten können auf diese Weise wesentlich einfacher und komfortabler abgefragt werden.

Weitere Highlights:

■ Mitschnitt am ISDN-Anschluss

Erstmalig können alle Gespräche an einem ISDN-Bus mitgeschnitten werden. Dies kann sogar vollautomatisch erfolgen, so dass immer alle Gespräche ohne einen einzigen Tastendruck archiviert werden. Soll das Gerät zur Aufzeichnung von Drohanrufen dienen, können auch nur die ankommenden Gespräche aufgezeichnet werden. Dies spart dann Speicherplatz im Gerät, eine zusätzliche, genügend große MultiMedia-Karte ist aber für diesen Einsatzzweck immer empfehlenswert.

■ Anrufilter mit 100 Einträgen

Der integrierte Anrufilter umfasst 100 Rufnummern und Namen. In Verbindung mit der CLIP-Funktion wird der Name des Anrufers im Display angezeigt. Auch individuelle Klingelzeichen lassen sich für bestimmte Anrufer hinterlegen.

■ Logbuch mit 100 Einträgen pro VoiceBox

Im Logbuch werden alle Vorgänge im Gerät festgehalten. Pro VoiceBox stehen dazu jeweils 100 Einträge zur Verfügung. Neben den Anrufen, die unterschieden werden nach erfolgreich (Nachricht hinterlassen) oder erfolglos (Anrufer hat einfach wieder aufgelegt), protokolliert das tiptel 350 ISDN auch Nachrichtenweitermeldungen und durchgeführte Fernabfragen.

■ Nachrichtenweitermeldung – z. B. an Ihr Mobiltelefon

Die automatische Weitermeldung von eingegangenen Nachrichten zum Mobiltelefon stellt sicher, dass Sie keine Aufzeichnung auf Ihrem tiptel 350 ISDN verpassen, wenn Sie viel unterwegs sind. Sie entscheiden, nach wie vielen Aufzeichnungen (1 bis 5) die eingespeicherte Zielrufnummer benachrichtigt wird. Die Abfrage der Nachrichten kann direkt aus diesem Anruf heraus begonnen werden, ein Rückruf zum Gerät ist somit nicht erforderlich.

■ Quick Remote Control – schnelle Fernabfrage von Nachrichten

Für zusätzlichen Komfort bei der Fernabfrage sorgt die QRC-Funktion: Anstelle eines Fernabfragecodes erfolgt die Identifizierung des Anrufers anhand der übertragenen Rufnummer. Dadurch können Nachrichten schneller und bequemer abgefragt werden.

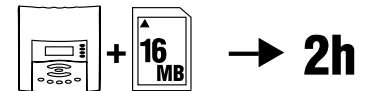
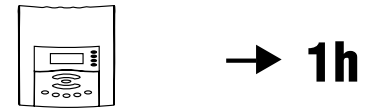
■ Nachtdesign

Durch die Beleuchtung des Displays und der Message-Waiting-Taste ist das Gerät optimal auch im Dunkeln zu bedienen. Bereits von weitem erkennt man, ob das Message Center aktiviert wurde und ob neue Sprachnachrichten eingegangen sind.

■ Anschlussvielfalt

Durch einen Audioeingang können professionelle Ansagen z. B. via Cassettendeck oder PC mit Soundkarte eingespielt werden. Über den Audioausgang lassen sich Aufzeichnungen und Mitschnitte z. B. auf Cassette archivieren. Das notwendige Überspielkabel mit 3,5 mm Klinenstecker / Cinch ist im Lieferumfang enthalten.

Speichererweiterung



Optional:

- 16 MB – MultiMediaCard (MMC) für 2 Stunden Aufzeichnung
- 32 MB – MultiMediaCard (MMC) für 3 Stunden Aufzeichnung
- 64 MB – MultiMediaCard (MMC) für 5 Stunden Aufzeichnung



Leistungsübersicht **tiptel 350 ISDN**

Grundfunktionen

- 2-Kanal-System (2 Aufzeichnungen gleichzeitig)
- Einsatz als 2-Kanal-Anrufbeantworter oder VoiceMail-System möglich
- Fünf VoiceBoxen mit je zwei individuellen Ansagen
- 60 Minuten Aufzeichnungskapazität (erweiterbar auf bis zu fünf Stunden mit optionaler MultiMediaCard)
- 20 Ansagetexte (1 Festansage, 9 individuelle Ansagen, 10 Voice-Mail-Ansagen, Ansagelänge nur durch Speicherkapazität begrenzt)

Komfortfunktionen

- Anrufbeantwortung wahlweise nach 1 bis 50 Sekunden
- Aufzeichnung pro Anruf 1 bis 12 Minuten
- Sprechende Uhr (Date/Time-Stamp), wahlweise ein/ausschaltbar
- Zeitsteuerung nach Uhrzeit und Tag mit insgesamt 10 Schaltzeiten
- Automatische Sommer/Winterzeit-Umstellung

Filterfunktionen

- Anruffilter für 100 Einträge mit Rufnummer und Name*
- Anzeige der Rufnummer des Anrufers* sowie des Anrufernams, sofern im Anruffilter eingetragen
- Ruftöne lassen sich einzelnen Einträgen im Anruffilter zuordnen (Vocal-CLIP)*
- Logbuch der letzten 100 Anrufe mit Datum, Uhrzeit und Rufnummer bzw. Namen (sofern im Anruffilter enthalten) jeweils pro VoiceBox (insgesamt 600 Einträge)

Bedienkomfort

- Beleuchtetes Grafikdisplay
- Anruf- und Aufzeichnungszähler im Display
- Beleuchtete Taste zur Anzeige der aktivierten Bereitschaft und neuer Aufzeichnungen
- Nachrichtenweitermeldung an eine beliebige Rufnummer, z. B. an ein Handy)

* Sofern der Dienst von Netzbetreiber freigeschaltet ist.

Sonderfunktionen am internen ISDN-Anschluss

- Vermitteln** zwischen ISDN-Telefonen ohne TK-Anlage möglich
- Mitschneiden** aller oder nur ankommender Gespräche, auch automatisch
- Automatisches Mitschneiden eingehender Gespräche (z. B. bei Drohanrufen)**

Weitere Funktionen

- Audioeingang/Audioausgang (3,5mm-Klinkenstecker)
- Sprachgeführte Bedienung bei Fernabfrage
- Vierstelliger individueller Fernabfragecode
- Update der Betriebssoftware über Telefonanruf
- 16 MB-Sprachspeicher in umweltfreundlicher Flash-Memory-Technologie, erweiterbar
- Geringer Stromverbrauch durch Schaltnetzteil

** Sofern ISDN-Geräte am internen S₀-Bus des tiptel angeschlossen sind.



TIPTTEL – immer für Sie da

TIPTTEL – Made in Germany

Wir entwickeln unsere Produkte in Ratingen bei Düsseldorf. Unsere hochmoderne Fertigung sichert gleichbleibend höchste Qualität. Dies bestätigt unsere Zertifizierung nach DIN EN ISO 9001.

TIPTTEL-Kundendienst

Auch nach dem Kauf können Sie sich auf TIPTTEL verlassen: Die umfassende Garantie und der 48-Stunden-Instandsetzungsservice stellen sicher, dass Sie lange Freude an Ihren tiptel-Geräten haben.

TIPTTEL-Support

Bei technischen Fragen steht Ihnen das kompetente Team des TIPTTEL-Supports zur Verfügung.

Weitere ausführliche Informationen erhalten Sie über:

TIPTTEL AG

Halskestraße 1
D - 40880 Ratingen
Hotline:
Telefon 0 18 05 - 84 78 35*
Vanity Tel. 0 18 05 - tiptel*
Telefax 0 18 05 - 84 78 49*
E-mail support@tiptel.de
Internet www.tiptel.de

*0,24 DM pro Minute

Tiptel GmbH

Tenschertstraße 8
A - 1230 Wien
Telefon 00 43 - 1 - 616 78 71
Telefax 00 43 - 1 - 616 78 71 22
E-mail tiptel@aon.at
Internet www.tiptel.at

Tiptel AG

Bahnstrasse 46
CH - 8105 Regensdorf
Telefon 00 41 - 1 - 843 13 13
Telefax 00 41 - 1 - 843 13 23
E-mail tiptel@tiptel-online.ch
Internet www.tiptel-online.ch

Ihr Fachhändler:

tiptel
unified
communication